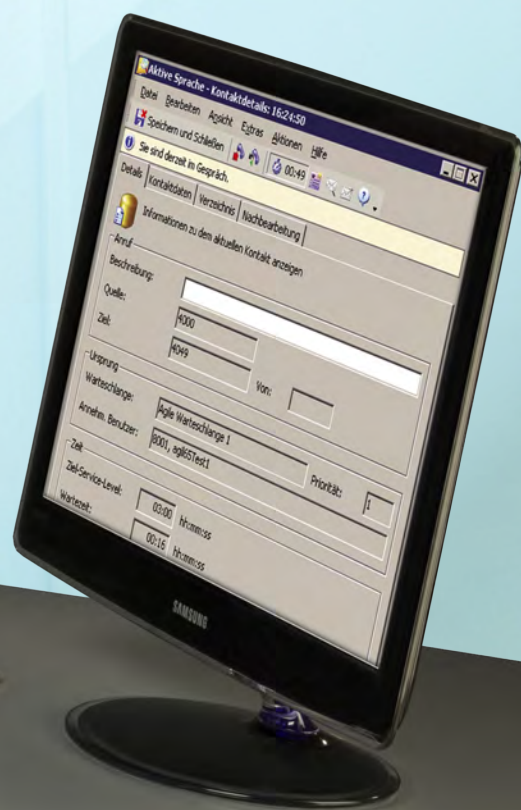


JAWS-Modul SIEMENS HiPath ProCenter

Telefon-Businesslösung für
den SIEMENS-Arbeitsplatz für Blinde



PAPENMEIER

RehaTechnik



JAWS-Modul SIEMENS HiPath ProCenter

Das JAWS-Modul SIEMENS HiPath ProCenter ist eine von Papenmeier entwickelte intelligente Software-Erweiterung des Bildschirmleseprogramms JAWS für Windows, die in Verbindung mit Braillezeilen der BRAILLEX EL-Serie Blinden optimales Arbeiten mit der Anwendung der Firma SIEMENS ermöglicht.

Speziell die Anpassung an das patentierte Navigationsverfahren der BRAILLEX EL-Geräte garantiert schnelles und effektives Arbeiten.

Funktionalität

- Bedienbarkeit aller am CTI-Arbeitsplatz verfügbaren Funktionen und Anzeigen, wie z. B.:
 - Anrufsteuerung
 - Gesprächsstatus
 - Telefoniefunktionen
 - Journal und Aufgabenfunktionen
 - Automatisches Popup und Fokussierung
 - Gebührenerfassung
- Vollständige Bedienbarkeit der integrierten oder externen Datenbankabfrage
- Nutzung und Unterstützung weiterer am CTI-Arbeitsplatz installierter Software, wie z. B. Office Produkte

Optimierter Arbeitsablauf:

Mit dem JAWS-Modul zu Ihrem CTI-Arbeitsplatz erreichen Sie hohe Effektivität bei einfachster Handhabung. Gerade an einem CTI-Arbeitsplatz sind schnelle und präzise Reaktionen gefragt!

- Durch automatische Präsentation des aktuellen Gesprächsstatus entfällt aufwendiges Navigieren und Sammeln von Informationen in der Applikation.
- Maximale Geschwindigkeit erreichen Sie durch die optimierte Tastaturbedienung und Nutzung der Routingtasten.
- Durch Vereinfachung von Funktionen des Arbeitsplatzes durch Makrosteuerung wird die Effektivität nochmals gesteigert.
- Die direkte Wahl aus anderen Applikationen mit nur einem Tastendruck z. B. an der Braillezeile, wird mit dem JAWS-Modul SIEMENS HiPath ProCenter erst möglich.

Highlights im JAWS-Modul SIEMENS HiPath ProCenter

- Bedienung der Oberfläche mit Tastatur und Braillezeile
- Schaltflächenkonfigurationen als Text mit Tastenkombinationen
- einfache und schnelle Bedienung der Funktionen

Systemvoraussetzungen

Voraussetzung für die Hilfsmittelinstallation ist ein betriebsfähiger PC mit installierter CTI-Software des Herstellers. Es wird keine proprietäre Schnittstelle benötigt.

Die Projektierung kann somit ohne Rücksicht auf die Hilfsmittel erfolgen. Auf dem PC mit der installierten CTI-Anwendung wird lediglich JAWS für Windows und das erforderliche JAWS Modul installiert. Die Braillezeile wird an eine freie serielle oder USB Schnittstelle angeschlossen.

Lieferumfang

- JAWS-Modul SIEMENS HiPath ProCenter auf CD

Zu einer kompletten Anpassung gehören zusätzlich:

- JAWS für Windows (Bildschirmleseprogramm)
- Eine Braillezeile vom Typ BRAILLEX EL, z. B. BRAILLEX EL 80c
- Die Schulung der Hilfsmittel in Verbindung mit dem Vermittlungsplatz erfolgt nach Bestellung und Absprache von speziell ausgebildetem Personal unserer Firma.
- Überdies empfehlen wir eine umschaltbare Sprechgarnitur für Telefonie und PC.

Möchten Sie mehr erfahren? Wir beraten Sie gerne ausführlich. Bitte rufen Sie uns an oder senden Sie uns eine E-Mail.

Wir sind Mitglied im



PAPENMEIER

F.H. Papenmeier GmbH & Co. KG · Fachbereich RehaTechnik · Talweg 2 · 58239 Schwerte
Tel.: 02304 946-0 · Fax: 02304 946-246 · E-mail: info.reha@papenmeier.de · www.papenmeier.de
Hotline: 02304 946-118

