

Lumistar Leuchte ESL 51-LED, Edelstahl

ESL 51-LED-HK: mit Halteklammer für SW I (Scheibenwischer)
 ESL 51-LED-KS: mit Klappscharnier für den allgemeinen Einsatz
 ESL 51-LED-B: spezielle Sterilvariante für Bördelbefestigung
 zum Einstecken auf Flansche, Kragen usw.

- **Gelungene Verbindung von bündiger Form und glatter Oberfläche:**
 Universell einsetzbare Schauglas-Leuchte zum Aufsetzen auf Schauglas-Armaturen. Hervorragend geeignet sowohl für die Kombination von Sicht- und Lichtglas (1-Flansch-Version) als auch für deren separate Anordnung (2-Flansch-Version). Integrierte Befestigungsklammer ermöglicht Anbau an Lumiglas Scheibenwischer SW I.

- **Kleine Bauweise, hohe Lichtleistung:**
 Blendfreie Ausleuchtung; passend für runde Schauglas-Armaturen nach DIN 28120 / DIN 28121 oder ähnlich sowie für Schraub-Schauglas-Armaturen analog DIN 11851.

- **Einsatz in der Chemie, Pharmazie, Biogas- und Lebensmittelindustrie:**
 Zur Ausleuchtung des Inneren von Kesseln, Tanks, Rührwerken, Silos und sonstigen in der Regel geschlossenen Behältern und Reaktoren sowie auch Durchfluss-Schaugläsern in nicht explosionsgefährdeten Betriebsstätten.

- **Schutzart:** Staubdicht und strahlwassergeschützt, IP 65 nach EN 60 529/ DIN VDE 0470 Teil 1

- **Betriebsbedingungen:**
 Unabhängig vom Behälterinnendruck/Vakuum. Auf keinen Fall darf eine Schauglas-Leuchte den Gegenflansch oder die komplette Schauglas-Flanschfassung ersetzen bzw. unmittelbar zur Abdeckung einer Behälteröffnung verwendet werden.

- **Maximal zulässige Umgebungstemperatur an der Leitungseinführung:** 50°C

- **Einfachste Montage durch spezielle Halterung für den praktischen Einsatz:**
 Bei der runden Schauglas-Armatur und beim Durchfluss-Schauglas wird die Leuchte mit dem Klappscharnier auf dem Gegenflansch befestigt, bei der Schraub-Schauglas-Armatur auf der Nutmutter.
Achtung: Nicht in die Lichtquelle blicken – Gefahr von Sehstörung!

Die Lumistar Leuchten ESL 51-LED passen ab den Nennweiten:

- a) runde Schauglas-Armatur nach DIN 28120: ab DN 25
- b) runde Schauglas-Armatur nach DIN 28121: ab DN 40
- c) Durchfluss-Schaugläser: ab DN 25
- d) Schraub-Schauglas-Armaturen ähnlich DIN 11851: ab DN 40

- **Spannungsart:** Wechsel-/Gleichspannung
Betriebsspannung: 24 V
Leistung: 2,5 W

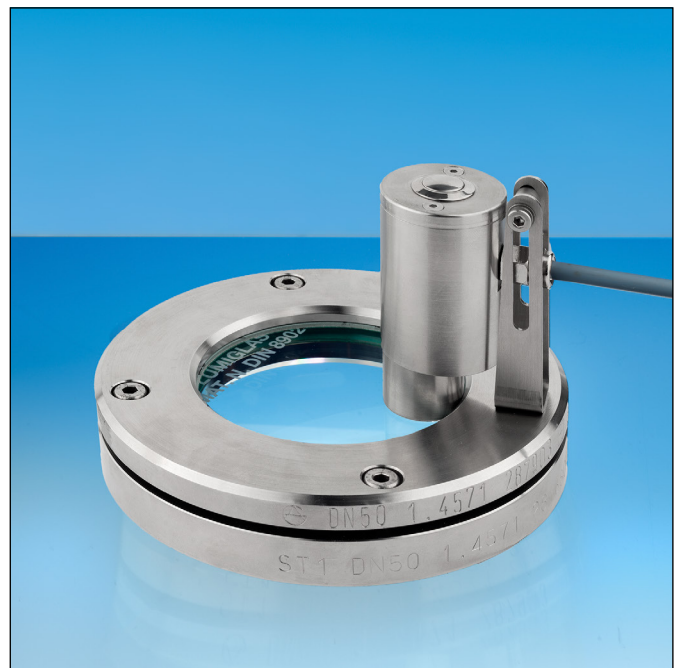
- **Transformatoren oder AC/DC Wandler** für den Einbau vor Ort oder für den Einbau in einen Schaltschrank sind auf Wunsch lieferbar.
 (Transformator: 230 V AC - 24 V AC)
 (AC/DC Wandler: 230 V AC - 24 V DC)



3755.360 a

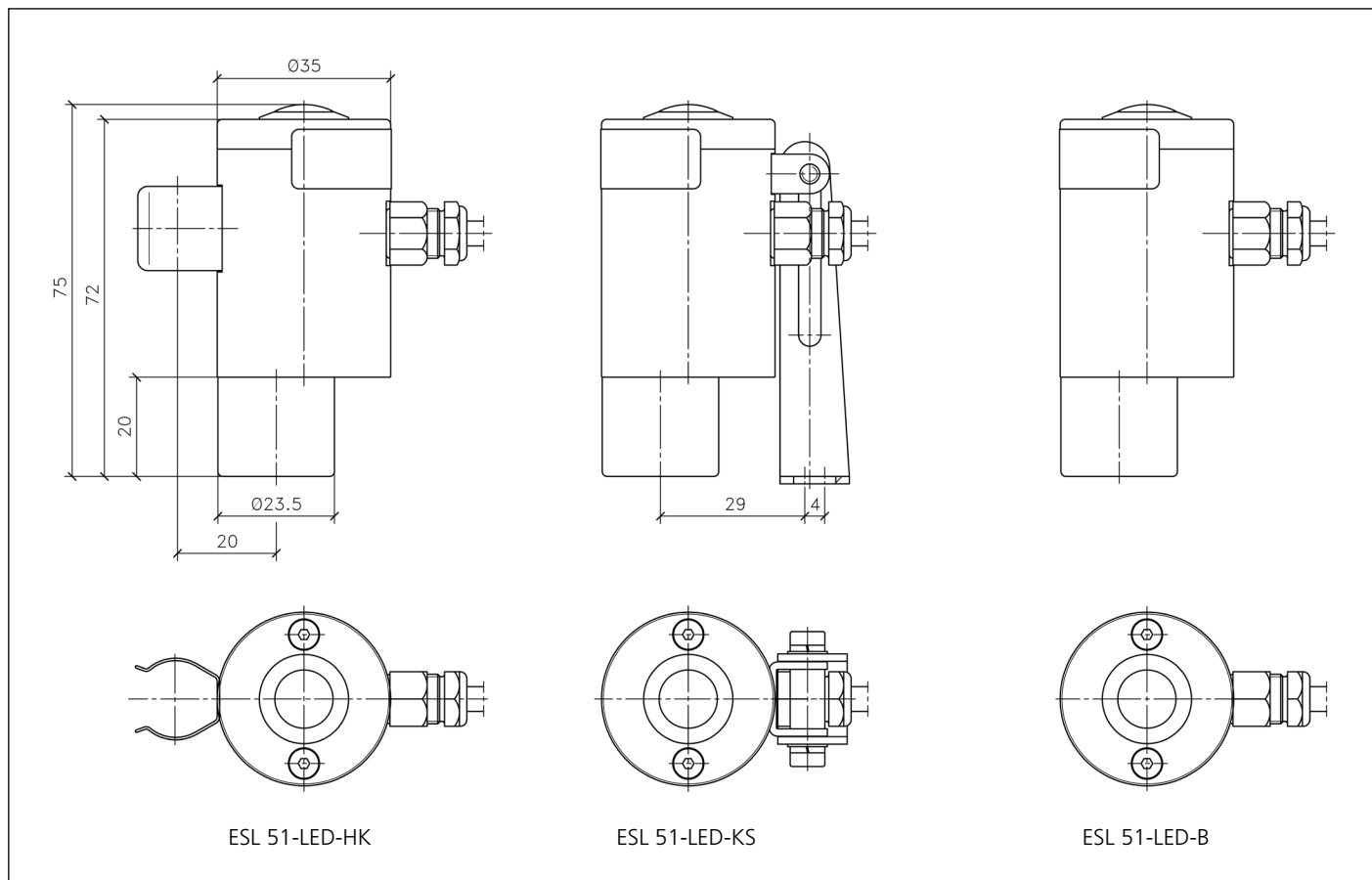


Lumistar Leuchte ESL 51-LED-HK im Einsatz auf einer Schraub-Schauglas-Armatur mit Lumiglas Scheibenwischer SW I



Lumistar Leuchte ESL 51-LED-KS adaptiert für einen Standardflansch

• Abmessungen für Lumistar Leuchten ESL 51-LED:



• Teile, Ausführung und Werkstoffe:

- Leuchtenkörper und Leuchtenkopf: Edelstahl 1.4404
- Befestigungsteile: Edelstahl

- Anschlusskabel: 3 m (3 x 0,5 mm²) werkseitig montiert, andere Längen auf Anfrage
- Gewicht: 0,3 kg

• Anschlussdaten:

Lumistar Leuchten ESL 51-LED

Pos.	Variante	Spannung/Leistung	Taster	Befestigung	Sach-Nr.
1	ESL 51-LED-HK	24 V AC/DC - 2,5 W	ohne	Halteklammer	3541.303.00
2	ESL 51-LED-HK	24 V AC/DC - 2,5 W	mit	Halteklammer	3541.306.00
3	ESL 51-LED-KS	24 V AC/DC - 2,5 W	ohne	Klappscharnier	3541.304.00
4	ESL 51-LED-KS	24 V AC/DC - 2,5 W	mit	Klappscharnier	3541.307.00
5	ESL 51-LED-B	24 V AC/DC - 2,5 W	ohne	Bördelbefestigung	3541.305.00
6	ESL 51-LED-B	24 V AC/DC - 2,5 W	mit	Bördelbefestigung	3541.308.00

• Bestellvorgaben: z. B.

Lumistar Leuchte ESL 51-LED-HK, mit Taster,
Befestigung Halteklammer, Sach-Nr. 3541.306.00