

Mini Lumistar Leuchten USL 01 und USL 31, Edelstahl

USL 01: für den allgemeinen Einsatz mit Klappscharnier oder Klammer-/Bördelbefestigung

USL 31: spezielle Sterilvariante für Bördelbefestigung zum Überstülpen auf Flansche, Kragen usw.

- **Gelungene Verbindung von bündiger Form und glatter Oberfläche:**

Universell einsetzbare Schauglas-Leuchte zum Aufsetzen auf Schauglas-Armaturen. Hervorragend geeignet sowohl für die Kombination von Sicht- und Lichtglas (1-Flansch-Version) als auch für deren separate Anordnung (2-Flansch-Version). Integrierte Befestigungsklammer ermöglicht Anbau an Lumiglas Scheibenwischer SW I.

- **Kleine Bauweise, hohe Lichtleistung:**

Blendfreie Ausleuchtung; passend für runde Schauglas-Armaturen nach DIN 28120 / DIN 28121 oder ähnlich sowie für Schraub-Schauglas-Armaturen analog DIN 11851.

- **Einsatz in der Chemie, Pharmazie, Biogas- und Lebensmittel-industrie:**

Zur Ausleuchtung des Inneren von Kesseln, Tanks, Rührwerken, Silos und sonstigen in der Regel geschlossenen Behältern und Reaktoren sowie auch Durchfluss-Schaugläsern in **nicht explosionsgefährdeten Betriebsstätten**.

- **Schutzart:** Staubdicht und strahlwassergeschützt, IP 65 nach EN 60 529/ DIN VDE 0470 Teil 1

- **Betriebsbedingungen:**

Unabhängig vom Behälterinnendruck/Vakuum. Auf keinen Fall darf eine Schauglas-Leuchte den Deckelflansch oder die komplette Schauglas-Flanschfassung ersetzen bzw. unmittelbar zur Abdeckung einer Behälteröffnung verwendet werden.

- **Maximal zulässige Umgebungstemperatur an der Leitungseinführung:** 90°C

- **Einfachste Montage durch spezielle Halterung für den praktischen Einsatz:**

Bei der runden Schauglas-Armatur und beim Durchfluss-Schauglas wird die Leuchte mit dem Klappscharnier auf dem Deckelflansch befestigt, bei der Schraub-Schauglas-Armatur auf der Nutmutter.

Achtung: Nicht in die Lichtquelle blicken – Gefahr von Sehstörung!

Mini Lumistar Leuchten USL 01 und USL 31 passen ab den Nennweiten:

- a) runde Schauglas-Armatur nach DIN 28120: ab DN 25
- b) runde Schauglas-Armatur nach DIN 28121: ab DN 40
- c) Durchfluss-Schaugläser: ab DN 25
- d) Schraub-Schauglas-Armaturen ähnlich DIN 11851: ab DN 40

- **Spannungsart:** Wechsel-/Gleichspannung

Betriebsspannung: 12 V, 24 V

Leistung: je nach Betriebsspannung bis 20 W

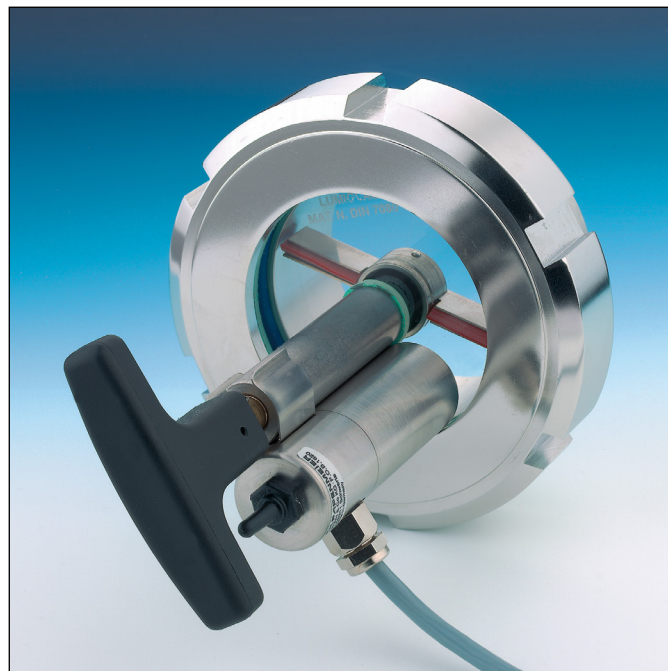
- **Betriebsspannung:**

12 V... Halogen-Glühlampe 5 W, ohne Einbautaster

24 V... Halogen-Glühlampe 20 W, mit Einbautaster

CE

3755.222 a



Mini Lumistar Leuchte USL 01 im Einsatz auf einer Schraub-Schauglas-Armatur mit Lumiglas Scheibenwischer SW I



Mini Lumistar Leuchte USL 31 adaptiert für BioControl

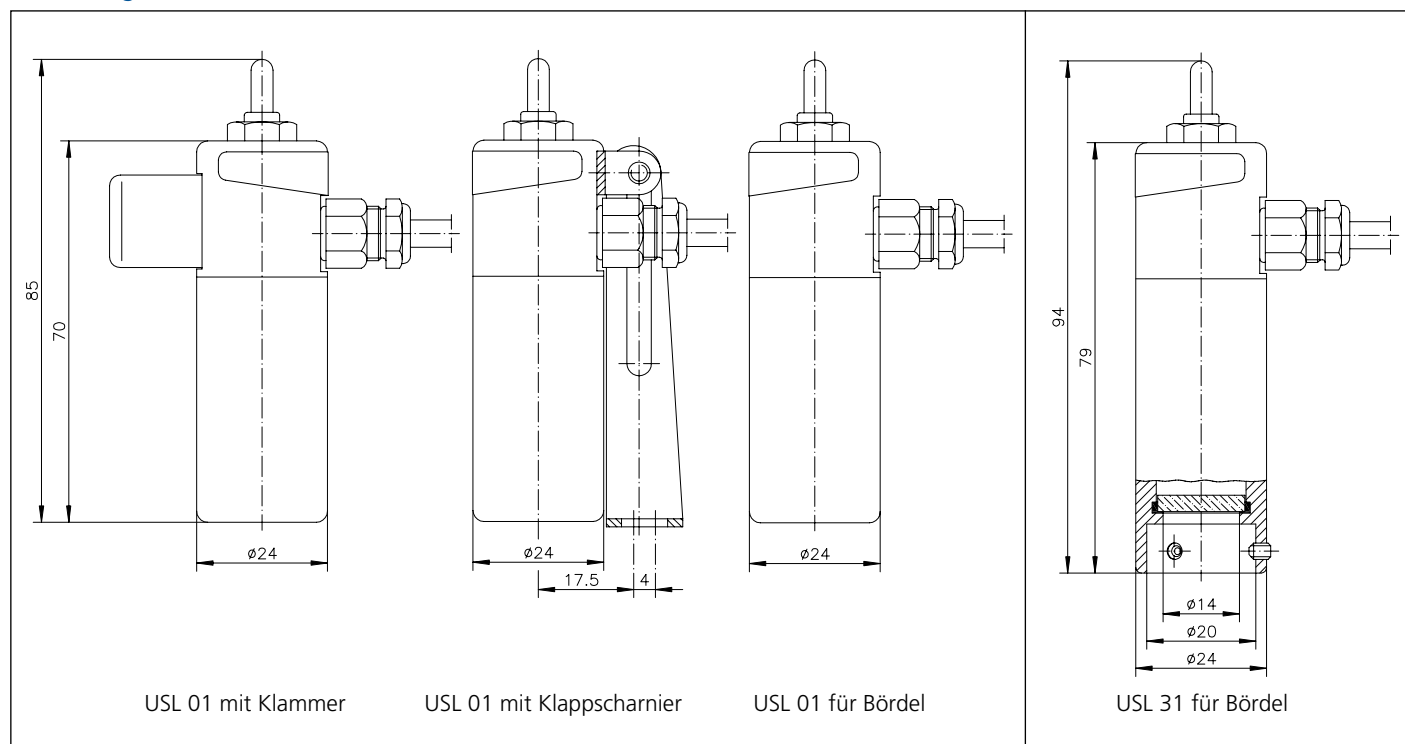
- **Transformatoren:**

Transformatoren für 12 V oder 24 V Sekundärspannung auf Wunsch lieferbar.

- **Taster:**

Die Leuchten in der 20 W-Ausführung werden ausschließlich mit Taster geliefert.

• Abmessungen und elektrische Daten für Mini Lumistar Leuchten USL 01 und USL 31:



• Teile, Ausführung und Werkstoffe:

- Leuchtenkörper und Leuchtenkopf: Edelstahl 1.4404
- Befestigungsteile: Edelstahl 1.4301 (Klappscharnier oder Einsteckbördel für Befestigung auf Schraub-Schauglas-Armatur)

- Anschlusskabel: 3 m (3 x 0,5 mm²) werkseitig montiert
- Gewicht: 0,150 kg

• Anschlussdaten:

Mini Lumistar Leuchten USL 01 und USL 31					Ersatzteile Halogen-Glühlampe		
Pos.	Variante	Sach-Nr.	Nennspannung V	Taster	Spannung/Leistung	Sockel	Sach-Nr.
	USL 01 mit Klammerbefestigung						
1	(12 V) 5 W	3540.001.00	12 ≈	ohne	12 V/5 W	G4	3232.221.00
2	(24 V) 20 W	3540.002.00	24 ≈	mit	24 V/20 W	G4	3232.206.00
	USL 01 mit Klappscharnierbefestigung						
3	(12 V) 5 W	3540.003.00	12 ≈	ohne	12 V/5 W	G4	3232.221.00
4	(24 V) 20 W	3540.004.00	24 ≈	mit	24 V/20 W	G4	3232.206.00
	USL 01 mit Bördelbefestigung						
5	(12 V) 5 W	3540.005.00	12 ≈	ohne	12 V/5 W	G4	3232.221.00
6	(24 V) 20 W	3540.006.00	24 ≈	mit	24 V/20 W	G4	3232.206.00
	USL 31 mit Bördelbefestigung						
7	(12 V) 5 W	3540.007.00	12 ≈	ohne	12 V/5 W	G4	3232.221.00
8	(24 V) 20 W	3540.008.00	24 ≈	mit	24 V/20 W	G4	3232.206.00

• Bestellvorgaben: z. B.

Mini Lumistar Leuchte USL 01, Edelstahl, 24 V/20 W, mit Taster, Sach-Nr. 3540.002.00, Klammerbefestigung