

## Lumistar Leuchten Edelstahl USL 13 und USL 33 und -gelistete Ausführungen

**USL 13:** für den allgemeinen Einsatz mit Klappscharnier  
**USL 33:** spezielle Sterilvariante für Bördelbefestigung zum Überstülpen auf Flansche, Kragen usw.

- **Zum Aufsetzen auf Schauglas-Armaturen:**  
Es handelt sich um eine universell einsetzbare Schauglas-Leuchte, die sowohl für die Kombination von Sicht- und Lichtglas (1-Flansch-Version) als auch für deren separate Anordnung (2-Flansch-Version) hervorragend geeignet ist.
- **Kleine Bauweise, hohe Lichtleistung:**  
Blendfreie Ausleuchtung; passend für runde Schauglas-Armaturen nach DIN 28120/DIN 28121 oder ähnlich sowie für Schraub-Schauglas-Armaturen analog DIN 11851, METAGLAS®- und BioControl-Armaturen.
- **Einsatz in der Chemie, Pharmazie, Biogas- und Lebensmittel-industrie:**  
Zur Ausleuchtung des Inneren von Kesseln, Tanks, Rührwerken, Silos und sonstigen in der Regel geschlossenen Behältern und Reaktoren sowie auch Durchfluss-Schaugläsern in **nicht explosionsgefährdeten Betriebsstätten**.
- **Schutzart:** Staubdicht und strahlwassergeschützt, IP 65 nach EN 60 529/ DIN VDE 0470 Teil 1
- **Betriebsbedingungen:**  
Unabhängig vom Behälterinnendruck/Vakuum. Auf keinen Fall darf eine Schauglas-Leuchte den Gegenflansch oder die komplette Schauglas-Flanschfassung ersetzen bzw. unmittelbar zur Abdeckung einer Behälteröffnung verwendet werden.
- **Max. zulässige Umgebungstemperatur an der Leitungseinführung bei Halogen-Ausführung: 90°C; bei LED-Ausführung: 40°C.**
- **Einfachste Montage durch spezielle Halterung für den praktischen Einsatz:**  
**USL 13:** Bei der runden Schauglas-Armatur und beim Durchfluss-Schauglas wird die Leuchte mit dem Klappscharnier auf dem Gegenflansch befestigt, bei der Schraub-Schauglas-Armatur auf der Nutmutter.  
**USL 33:** Die Leuchte wird über einen Bördel gestülpt.

**Achtung:** Nicht in die Lichtquelle blicken – Gefahr von Sehstörung!

**Lumistar Leuchten USL 13 und USL 33 passen ab den Nennweiten:**

- runde Schauglas-Armatur nach DIN 28120: ab DN 25
- runde Schauglas-Armatur nach DIN 28121: ab DN 40
- Durchfluss-Schaugläser: ab DN 25
- Schraub-Schauglas-Armaturen ähnlich DIN 11851: ab DN 50

- **Spannungsart:** Wechsel-/Gleichspannung  
**Betriebsspannung:** 12 V, 24 V, 120 V, 230 V  
**Leistung:** je nach Betriebsspannung bis 50 W
- **Transformatoren:**  
Transformatoren für 12 V oder 24 V Sekundärspannung auf Wunsch lieferbar.
- **Taster:**  
Die Leuchten in 50 W-Ausführung dürfen nur mit Taster betrieben werden (kein Dauerbetrieb).

CE

auch lieferbar  
in LED-Technik

3755.149 c



Lumistar Leuchte USL 13 mit Leuchtenbefestigung Klappscharnier



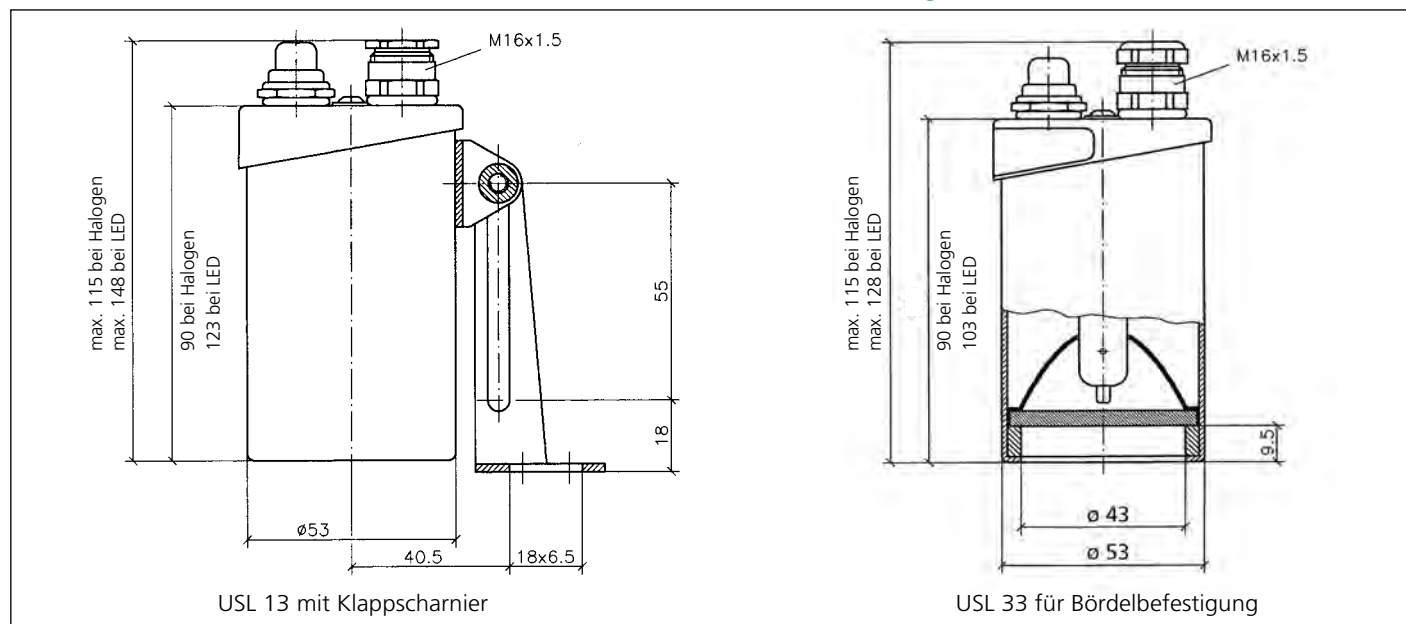
Lumistar Leuchte USL 33

Falls die Bestellung/Lieferung ohne Einbautaster erfolgt, ist unbedingt ein Moment-Taster oder Zeitschalter (Timer) außerhalb der Leuchte in die Stromversorgungsleitung zu setzen! In keinem Fall dürfen die maximal zulässigen Temperaturen an der Leuchte überschritten werden.

- **Befestigungsteile für USL 13:**  
Die Leuchtenbefestigung (Klappscharnier) gehört zum Lieferumfang. Einsteckbördel für Befestigung auf DN 50/65 Schraub-Schauglas-Armatur muss separat bestellt werden.



• **Abmessungen und elektrische Daten für Lumistar Leuchten USL 13 und USL 33 und UL-gelistete Varianten:**



• **Teile, Ausführung und Werkstoffe:**

- Leuchtenkörper und Leuchtenkopf: Edelstahl 1.4404
- Klappscharnier und Einsteckbördel für Befestigung auf Schraub-Schauglas-Armatur DN 50/65: Edelstahl 1.4301

- Anschlusskabel: 3 m (3 x 0,75 mm²) werkseitig montiert
- Gewicht: 0,58 kg

• **Anschlussdaten** (weitere Varianten auf Anfrage):

Pos.	Typ USL 13/33	Nenn- spannung V	Taster	Trafo	Sockel	USL 13 Sach-Nr.	USL 33 Sach-Nr.	USL 13-UL Sach-Nr.	USL 33-UL Sach-Nr.
1	(12 V) 20 W	12 ≈	mit	ohne	GY6.35	3540.206.00	3540.341.00	–	–
2	(12 V) 20 W	12 ≈	ohne	ohne	GY6.35	3540.207.00	3540.342.00	–	–
3	(24 V) 20 W	24 ≈	mit	ohne	G4	3540.208.00	3540.223.00	3540.441.00	3540.443.00
4	(24 V) 20 W	24 ≈	ohne	ohne	G4	3540.209.00	3540.224.00	3540.442.00	3540.444.00
5	(120 V) 20 W	120 ≈	mit	ohne	GY6.35	3540.210.00	3540.212.00	–	–
6	(120 V) 20 W	120 ≈	ohne	ohne	GY6.35	3540.211.00	3540.21300	–	–
7	(120 V) 20 W	120 ≈	mit	ohne	BA15d	–	–	3540.593.00	3540.595.00
8	(120 V) 20 W	120 ≈	ohne	ohne	BA15d	–	–	3540.594.00	3540.596.00
9	(230 V) 20 W	230 ≈	mit	ohne	G9	3540.277.00	–	–	–
10	(12 V) 50 W	12 ≈	mit	ohne	GY6.35	3540.215.00	3540.216.00	–	–
11	(24 V) 50 W	24 ≈	mit	ohne	GY6.35	3540.217.00	3540.218.00	3540.975.00	3540.977.00
12	(120 V) 50 W	120 ≈	mit	ohne	BA15d	–	–	3540.685.00	3540.687.00
13	(120 V) 50 W	120 ≈	mit	ohne	GY6.35	3540.219.00	3540.221.00	–	–
14	(120 V) 50 W	120 ≈	ohne	ohne	GY6.35	3540.220.00	3540.222.00	–	–
<b>LED-Varianten</b>									
15	(24 V) 2 W	24 ≈	mit	Wandler	GU4	3541.414.00	3541.416.00	–	–
16	(24 V) 2 W	24 ≈	ohne	Wandler	GU4	3541.415.00	3541.417.00	–	–
17	(24 V) 2 W	24 ≈	mit Schalter			3541.410.00	3541.412.00	–	–

• **Zusatzausstattung (nur für USL 13):**

Pos.	Leuchtenbefestigung	Sach-Nr.
1	Einsteckbördel DN 50, Edelstahl (Klappscharnier entfällt)	1356.000004
2	Einsteckbördel DN 65, Edelstahl (Klappscharnier entfällt)	1356.030.00

• **Bestellvorgaben:** z. B. Lumistar Leuchte USL 13, 24 V/20 W, mit Taster, Sach-Nr. 3540.208.00

Änderungen vorbehalten – Maße in mm (soweit nicht anders angegeben) 06.17